

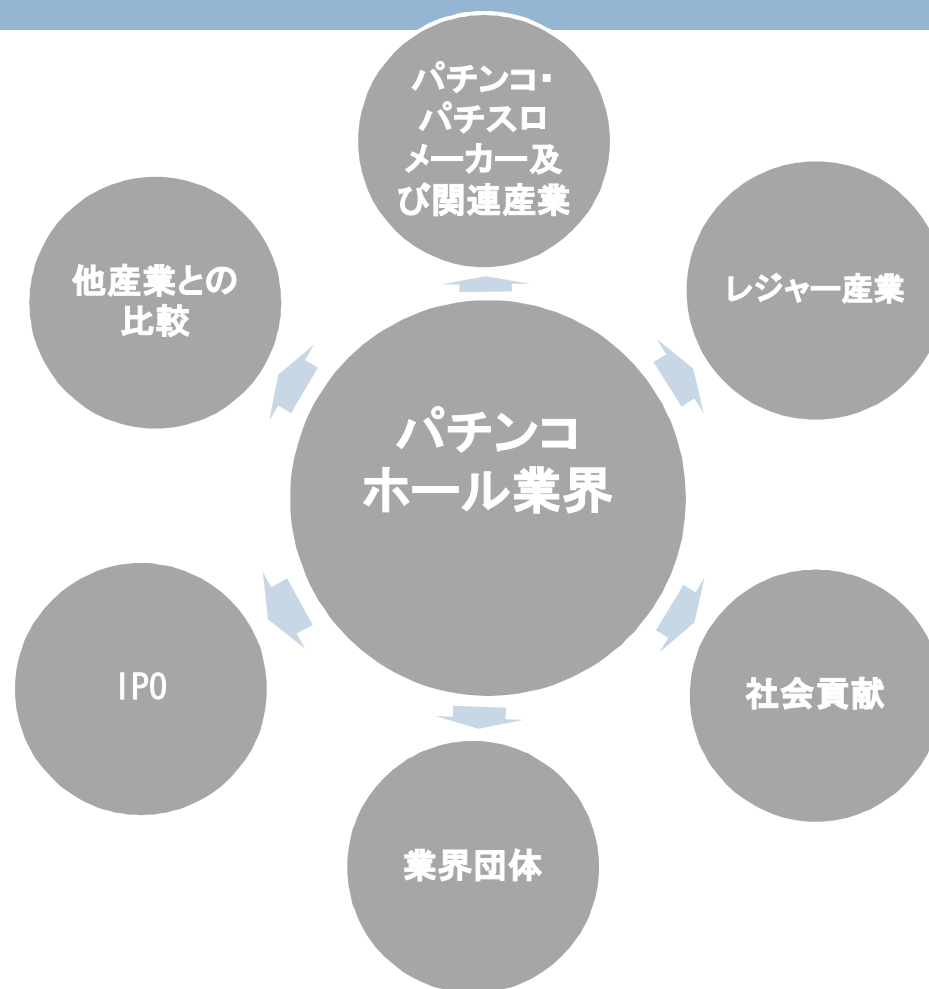
パチンコ・パチスロ産業関連データ

平成24年3月

P T B
Pachinko Trusty Board

一般社団法人パチンコ・トラスティ・ボード

データ構成



目次

1. パチンコホール業界の歴史と現状	1
2. パチンコホール業界	
1円パチンコ・5円スロットー低貸玉営業	2
パチンコホール業界動向	3
主力ホール企業データ	4
パチンコホール店舗数、遊技機台数一覧	5
ホール経営企業倒産リスト	6
3. パチンコ・パチスロメーカー及び関連産業	
パチンコ・パチスロ機市場規模	7
パチンコホール経営企業及びパチンコ・パチスロメーカー財務データ及び業界別市場規模	8
4. レジャー産業	
ゲーミング市場規模推移	9
5. IPO	
関連上場企業及び上場企業のホール経営	10
6. 社会貢献	
パチンコ産業における社会貢献活動	11
7. 業界団体	
パチンコ関連団体・関連企業一覧	12
業界組織の位置づけ	13

パチンコホール業界の歴史と現状

- パチンコは1920年に米国から渡来し、コリントゲームの名で普及が始まる。1953年に第1期黄金時代が到来し、全国に38,764店舗へと拡大した。しかし翌年の1954年には連発式パチンコ機の禁止令により全国的に大打撃を被り、業界不況が到来。店舗数は半減する。その後1960年に画期的な役物のチューリップが登場し第2期黄金時代が到来する。1978年には売上推計1兆6000億円となり全国10,418店、設置台数200万台となる。さらに1980年にドラム式フィーバー機が登場し爆発的ブームとなり第3期黄金時代の到来となった。市場規模は1995年にピークを向かえ30兆9,020億円、店舗数18,244店となる。しかし96年から変造カード問題や依存症問題がクローズアップされ社会問題化し、業界団体が自ら機種性能や営業活動の自粛を断行。これを機に、パチンコ産業のトレンドが減少傾向へと転じた。続いて96年末から「社会的不適合機撤去」運動が始まった結果、年配者を中心にした旧来の固定客がパチンコから離れていった。
- その後、低迷が続き市場規模が減少していくが、一方で規制緩和から波及した競争自由化の流れを受け、ホール企業における「勝ち組」と「負け組」の格差が如実に表れるようになり、大手チェーンに有利な市場へと変貌し、経営資源が充実した企業のパワーが増すようになる。そして1999年からのパチスロブーム到来により、客単価の高い機種が相次ぎ導入され、パチンコ機の射幸性が高くなったこともあり、一進一退を続けながらも市場は微増。しかしながら、2005年からは、その反動で市場は急速に減少傾向へと傾き、2006年のパチスロ4号機撤去の規制も市場の減少に拍車をかけた。2010年には市場規模19兆3,800億円(前年21兆650億円)、2010年末時点の店舗数(警察庁発表)は12,479店(前年末12,652店)まで減少している。長期で見た場合、参加人口、事業所数、売上の減少と負のスパイラルが繋がっており、また機械代の高騰により経営は圧迫され、現在のパチンコ産業は非常に激しい市場競争にさらされている。2010年は参加人口は1,670万人で前年より50万人減少(2.9%)となったが、参加人口がピークだった1994年の2930万人とは1,260万人以上の開きがある。
- また一方で3店方式や営業上の釘調整といった法律上の問題や、監督官庁の裁量部分に関する解釈の不統一、業界団体・企業への天下りといった問題、不正遊技の多発、パチンコ依存問題などといった多くの問題も抱えている。

1円パチンコ・5円スロット-低玉貸営業-

- パチンコ・パチスロの貸玉料が従来の四分の一で済む「1円パチンコ・5円スロット」を導入する店が全国で拡大している。背景には止まらないパチンコ離れがある。高まるギャンブル性が嫌われ、国内パチンコ人口は今やピーク時の3000万人から2007年には1450万人にまで減少し、「低料金戦略」に全国のホール企業の関心が高まった(2009年は1,720万人に回復、2010年には再び1,670万人に減少)。
- 2006年6月に遊技場経営大手のピーアークホールディングス(株)が先鞭を付け、やはり大手企業である(株)正栄プロジェクトなど、一定規模のホール企業がそれに続いたことから、「新業態の創出」といった面がよりクローズアップされた。さらに(株)ダイナム、(株)マルハンといった突出した売上高を誇るガリバー企業が、低玉貸営業に参入したことで、従来のニッチな市場という枠組みから大きな膨らみを見せた。2社のような量的拡大のリーダーシップ企業による低玉貸営業への試みが、業界全体の質的変容を促したといえる。
- 業界誌各誌によると、1円貸し(スロット=5円貸し)の顧客は4円貸し(スロット=20円貸し)の顧客とは競合しておらず、初心者や仕事帰りのサラリーマン、友人を連れだつたグループやカップルといった客層が増えており、いわゆる「大衆娯楽」に戻っているとの声が聞かれる。また同店舗で低玉貸営業と従来の4円貸し営業(スロット=20円貸し)の両営業を行った場合、相乗効果により4円貸し(スロット=20円貸し)の客数も増えているケースが少なくないようである。
- 低玉貸営業は正確な数値の把握は困難であるが、全国パチンコ店情報「P-WORLD」によると2010年12月31日現在、情報公開店舗(11,161店舗)のうち、4円未満の低玉貸営業を実施している店舗の割合は約7割(7,849店舗)と発表している。
- 一方で「玉・メダルの貸出料金が仕入れ原価よりも低いので、持ち出しを警戒しなければならない。近隣店舗に迷惑をかける恐れもある」、「端玉景品は1円単位から用意する必要があるだけでなく、一物一価を維持しなければならない」といった課題も指摘されている。いずれにせよ、この低玉貸営業は顧客にとっては遊技の幅を広げ、新規顧客の動員を呼び起こし、大衆娯楽としての側面を強化するものとなっている。

◆パチンコホール業界動向

	1997年	1998年	1999年	2000年	2001年	2002年	2003年	2004年	2005年	2006年	2007年	2008年	2009年	2010年	PCSA※
店舗数	17,773	17,426	17,173	16,988	16,801	16,504	16,076	15,617	15,165	14,674	13,585	12,937	12,652	12,479	-
パチンコ設置店	17,174	16,764	16,413	16,021	15,691	15,255	14,695	13,844	12,913	12,588	12,039	11,800	11,722	11,576	-
回胴式等設置店	599	662	760	967	1,110	1,249	1,381	1,773	2,252	2,086	1,546	1,137	930	903	-
遊技機設置台数(万台)	476	471	470	474	478	486	489	497	490	493	459	453	451	450	-
パチンコ(万台)	388	370	356	342	332	325	323	308	295	293	295	308	316	316	-
パチスロ(万台)	88	101	114	132	146	161	166	189	195	200	164	145	135	139	-
1店舗当りの遊技機台数	268.0	270.3	274.3	279.9	284.9	294.7	304.3	318.2	323.1	336.5	337.9	349.8	356.2	365.0	-
遊技人口(万人)	2,310	1,980	1,860	2,020	1,930	2,170	1,740	1,790	1,710	1,660	1,450	1,580	1,720	1,670	-
一人当たりの年間平均費用(円)	93,200	101,800	83,400	88,200	84,700	107,200	112,800	111,000	103,200	111,900	101,500	122,900	75,000	77,100	-
売上(億円)	284,260	280,570	284,690	286,970	278,070	292,250	296,340	294,860	287,490	274,550	229,800	217,160	210,650	193,800	286,323
従業員数(万人)	-	-	33.7	-	31.9	-	-	29.9	-	30.0	-	-	30.9	-	33.3
事業者数	-	-	6,268	-	5,424	-	-	4,416	-	3,930	-	-	-	-	-

出所)パチンコ・パチスロ産業データ2006 パチンコ産業白書2006 レジャー白書2011

ホール店舗数・遊技機設置台数は警察庁調べ(2010年末) 事業者数、従業員数は総務省統計局調べ

※PCSAデータベースはPCSA会員の2010年3月現在の回答数値より全国類推したもの(「全国類推値」=「台あたりの数値」×「遊技機台数459万246台」)

* 従業員数の1999年及び2004年は総務省サービス業基本調査(簡易調査)、2001年及び2006年は事業所・企業統計調査(全数調査)によるもの。2009年は総務省 平成21年経済センサス基礎調査。事業者数については事業所・企業統計調査によるもの。(99年および04年は簡易調査)

* 店舗数は年々減少傾向にあり、ここ10年余りで約4500件の減少となっている。

* 2006年までは遊技機設置台数全体は増加傾向であったが、2007年末の全国の設置台数は前年比約20%減となり、ここ10数年間右肩上がりだった設

置台数が大きくマイナスに転じた。2010年にはパチンコ機の設置台数は横ばいだったが、パチスロ機は3年連続減少から、3%の増加に転じた。

* 遊技人口は1997年の2,310万人から2007年には1,450万人と大幅減したが、2008年にはいわゆる「1円パチンコ」などの低貸玉営業戦略が功を奏して反転し、前年比1.2%伸び、1,580万人となった。2009年には前年比8.9%伸び、1,720万人まで回復したが、2010年にはまた1,670万人まで減少し、2年続いていた増加傾向からマイナスに転じた。

* 貸玉(及び貸メダル)料である売上は前年比8.0%減の19兆3,800億円で7年連続で減少し、20年ぶりに20兆円割れとなった。(レジャー白書2011)

* 2009年の遊技人口が8.9%増加しているにもかかわらず売上がそれに比例して増加していないのは、低貸玉営業の広がり等により、一人当たりの平均費用が減少したため。

主力ホール企業データ

2010年(東京商工リサーチ)

(単位:千円)

ランキング	企業名	売上高	決算期	従業員数			事業所数	遊技機設置台数			
				合計	正社員	パ・アルバイト		パチンコ	パチスロ	総遊技台数	店舗平均台数
1	(株)マルハン	2,032,234,000	2011.3	12,226	4,615	7,611	269	-	-	164,592	612
2	(株)ダイナム	853,030,000	2011.3	10,116	4,258	5,858	363	114,724	37,507	152,775	443
3	(株)ガイア	396,062,000	2011.5	4,926	-	-	199	67,605	25,555	93,160	468
4	(株)オザム	388,155,000	2011.3	3,648	597	3,051	72	12,581	4,824	17,405	242
5	(株)ABC	222,434,000	2010.10	1,442	-	-	37	14,445	4,626	19,071	515
6	(株)一六商事	214,768,000	2010.12	1,430	540	890	50	19,488	7,343	26,831	537
7	(株)ニラク	209,841,000	2011.3	1,441	600	841	49	16,258	6,688	22,946	468
8	(有)新日邦	186,138,000	1010.6	1,900	1,200	700	31	15,997	4,374	20,371	657
9	(株)安田屋	173,500,000	2011.3	1,560	429	1,131	26	8,966	2,542	11,508	443
10	(株)平興産	172,041,000	2010.7	788	688	100	22	11,638	4,685	16,323	742
11	(株)キング観光	174,000,000	2010.12	1,019	-	-	21	10,169	3,484	13,653	650
12	(株)合田観光商事	163,647,008	2010.12	1,020	-	-	36	12,152	5,329	17,481	486
13	(株)カネマツ	151,227,000	2010.9	1,241	-	-	42	11,488	4,402	15,890	378
14	(株)新和	150,789,000	2010.10	990	-	-	19	6,886	3,796	10,682	562
15	(株)延田エンタープライズ	144,094,879	2011.4	1,710	890	820	46	15,522	6,188	21,710	472
16	(株)平成観光	135,535,347	2011.3	-	455	-	16	-	-	-	-
17	(株)カクタ	123,982,000	2010.9	454	97	357	16	6,226	3,715	9,941	621
18	(株)ベガスベガス	123,385,000	2011.3	-	447	-	29	-	-	-	-
19	(株)正栄プロジェクト	120,517,000	2010.12	1,040	505	535	30	10,190	3,999	14,189	473
20	岩下兄弟(株)	116,740,000	2010.12	-	800	-	30	11,400	3,738	15,138	505
21	ピーアークホールディングス(株)	114,909,918	2011.3	-	513	-	37	-	-	-	-
42	夢コーポレーション(株)	82,335,000	2011.3	1,179	408	771	31	9,763	4,572	14,335	494
74	(株)TRY & TRUST	44,829,407	2011.3	855	-	-	17	6,377	3,413	9,790	576
98	(株)アメニティーズ	39,055,000	2011.3	537	331	206	19	4,280	1,762	6,042	377

◆パチンコホール店舗数、遊技機台数一覧(平成23年分 警察庁生活安全局保安課「風俗関係事犯等について」)

管区	都道府県	A パチンコ遊技機		B 回胴式遊技機		A+B パチンコ+回胴式		C アレンジボール		D じゃん球		E スマートボール		A+B+C+D+E 遊技機総設置台数		総店舗数		
		設置台数	前年比増減	設置台数	前年比増減	設置台数	前年比増減	設置台数	前年比増減	設置台数	前年比増減	設置台数	前年比増減	設置台数	前年比増減		前年比増減	
東北	北海道	150,822	▲ -208	77,130	2,361	227,952	2,153	0	0	0	0	0	0	227,952	2,153	622	▲ -6	
	青森県	40,855		444	18,405	1,036	59,260	1,480	0	0	0	0	0	59,260	1,480	149		
	岩手県	35,946	▲ -1,118	13,789	▲ -214	49,735	▲ -1,332	0	0	0	0	0	0	49,735	▲ -1,332	144	▲ -11	
	宮城県	61,738	▲ -3,114	28,300	2,501	90,038	▲ -613	0	0	0	0	0	0	90,038	▲ -613	230	▲ -7	
	秋田県	31,543	▲ -425	12,814	68	44,357	▲ -357	0	0	0	0	0	0	44,357	▲ -357	129	▲ -2	
	山形県	24,180	▲ -629	12,334	417	36,514	▲ -212	0	0	0	0	0	0	36,514	▲ -212	108	▲ -3	
関東	福島県	51,788	▲ -753	23,465	1,978	75,253	1,225	0	0	0	0	0	0	75,253	1,225	221	▲ -1	
	東京都	232,076	▲ -278	122,630	6,580	354,706	6,302	0	0	0	0	0	0	354,706	6,302	1,111	▲ -22	
	茨城県	76,874	▲ -4,111	41,802	1,735	118,676	▲ -2,376	0	0	0	0	0	0	118,676	▲ -2,376	319	▲ -10	
	栃木県	60,499	▲ -1,385	28,710	988	89,209	▲ -397	0	0	0	0	0	0	89,209	▲ -397	250	▲ -6	
	群馬県	59,520		1,169	25,639	1,592	85,159	2,761	0	0	0	31	0	85,190	2,761	251	0	
	埼玉県	160,181	▲ -2,446	76,818	6,354	236,999	3,908	0	0	0	0	0	0	236,999	3,908	658	▲ -1	
	千葉県	126,856	▲ -5,895	62,355	4,273	189,211	▲ -1,622	0	0	0	0	0	0	189,211	▲ -1,622	510	▲ -9	
	神奈川県	151,146	▲ -3,509	80,820	3,756	231,966	247	0	0	1	▲ -8	21	▲ -23	231,988	216	655	▲ -15	
	新潟県	59,206	▲ -997	23,355	1,953	82,561	956	0	0	0	0	0	0	82,561	956	232	▲ -4	
	山梨県	22,671	▲ -1,059	7,972	883	30,643	▲ -176	0	0	0	0	0	0	30,643	▲ -176	80	▲ -2	
北陸	長野県	56,472	▲ -1,881	22,987	1,480	79,459	▲ -401	0	0	0	0	0	0	79,459	▲ -401	234	▲ -2	
	静岡県	97,086	▲ -4,587	46,225	5,657	143,311	1,070	0	0	0	69	1	143,380	1,071	383	▲ -3		
	富山県	25,809	▲ -853	11,645	597	37,454	▲ -256	0	0	0	0	0	0	37,454	▲ -256	81	0	
	石川県	32,498	▲ -1,700	13,609	2,118	46,107	418	0	0	0	0	0	0	46,107	418	108	1	
	福井県	25,076	▲ -298	9,640	657	34,716	359	0	0	0	0	0	0	34,716	359	80	▲ -1	
	岐阜県	58,010	▲ -1,493	23,797	695	81,807	▲ -798	0	0	0	0	0	0	81,807	▲ -798	229	▲ -3	
	愛知県	208,242		206	95,790	▲ -220	304,032	▲ -14	0	0	0	46	0	304,078	▲ -14	707	▲ -5	
	三重県	50,450	▲ -2,384	19,556	1,663	70,006	▲ -721	0	0	0	0	0	0	70,006	▲ -721	156	▲ -7	
	近畿	滋賀県	34,476	▲ -399	16,555	628	51,031	229	0	0	0	0	0	0	51,031	229	140	▲ -2
		京都府	55,571	▲ -2,813	23,338	1,070	78,909	▲ -1,743	0	0	0	0	0	0	78,909	▲ -1,743	212	▲ -7
大阪府		252,573	▲ -4,436	97,885	7,915	350,458	3,479	0	0	0	0	53	0	350,511	3,479	959	▲ -10	
兵庫県		107,262	▲ -88	55,495	3,869	162,757	3,781	0	0	0	0	0	0	162,757	3,781	462	▲ -4	
奈良県		25,670	▲ -1,670	10,860	1,062	36,530	▲ -608	0	0	0	0	0	0	36,530	▲ -608	107	▲ -1	
中国	和歌山県	28,985	▲ -662	10,087	656	39,072	▲ -6	0	0	0	0	37	0	39,109	▲ -6	107	▲ -1	
	鳥取県	14,871	▲ -78	9,732	396	24,603	318	0	0	0	0	0	0	24,603	318	78	▲ -1	
	島根県	16,750	▲ -268	8,926	482	25,676	214	0	0	0	0	0	0	25,676	214	80	0	
	岡山県	36,115	▲ -2,881	25,489	872	61,604	▲ -2,009	0	0	0	0	0	0	61,604	▲ -2,009	169	▲ -1	
	広島県	65,759		412	40,131	2,643	105,890	3,055	0	0	0	0	0	105,890	3,055	311	▲ -2	
四国	山口県	40,748	▲ -1,948	21,580	1,090	62,328	▲ -858	0	0	0	0	0	0	62,328	▲ -858	158	▲ -1	
	徳島県	19,774	▲ -302	8,184	172	27,958	▲ -130	0	0	0	0	0	0	27,958	▲ -130	71	▲ -1	
	香川県	24,511	▲ -496	12,849	767	37,360	271	0	0	0	0	0	0	37,360	271	89	0	
	愛媛県	33,781	▲ -1,098	17,431	1,056	51,212	▲ -42	0	0	0	0	0	0	51,212	▲ -42	131	▲ -2	
	高知県	25,349		160	10,140	510	35,489	670	0	0	0	0	0	35,489	670	108	0	
九州	福岡県	131,451		1,154	69,721	4,343	201,172	5,497	0	0	0	0	0	201,172	5,497	421	▲ -2	
	佐賀県	26,488		354	12,562	555	39,050	909	0	0	0	0	0	39,050	909	84	0	
	長崎県	43,292	▲ -1,709	21,292	1,514	64,584	▲ -195	0	0	0	0	0	0	64,584	▲ -195	172	▲ -3	
	熊本県	58,212	▲ -422	25,267	1,989	83,479	1,567	0	0	0	0	0	0	83,479	1,567	182	▲ -1	
	大分県	40,424	▲ -566	20,574	951	60,998	385	0	0	0	0	0	0	60,998	385	146	▲ -1	
	宮崎県	45,077		158	17,699	1,860	62,776	2,018	0	0	0	0	0	62,776	2,018	146	2	
沖縄	鹿児島県	67,614	▲ -779	21,695	730	89,309	▲ -49	0	0	0	0	0	0	89,309	▲ -49	261	0	
	沖縄県	13,391	▲ -281	17,759	308	31,150	27	0	0	0	0	0	0	31,150	27	82	0	
合計		3,107,688	▲ -55,962	1,474,838	84,346	4,582,526	28,384	0	0	1	▲ -8	257	▲ -22	4,582,784	28,354	12,323	▲ -156	

ホール店舗数は1995年の1万8,244軒をピークに、16年連続の減少。

2011年は、多くの都道府県でパチンコ遊技機が減少、回胴式遊技機が増加している中で、両方増加したのは青森県、群馬県、広島県、高知県、佐賀県、宮崎県など。反対に両方減少したのは岩手県のみ。

これは東日本大震災の影響か？岩手県は総店舗数でも全国1位の減少率。

◆2009年1月～2011年4月 おもなホール企業の倒産

商号	所在地	負債総額(百万円)	資本金(千円)	倒産原因	倒産年月	倒産形態
ダイワ貿易	北海道	493	28,000	販売不振	2011年4月	内整理
(有)東進企画	埼玉県	1,200	3,000	販売不振	2011年3月	銀行取引停止
(株)秀和観光	宮城県	700	15,200	販売不振	2011年2月	銀行取引停止
(有)ノーベル会館	東京都	2,743	10,000	販売不振	2011年1月	破産
総武興業(有)	東京都	2,187	10,000	販売不振	2011年1月	破産
(株)高木商事	東京都	2,187	10,000	販売不振	2011年1月	破産
アルファレック	東京都	570	3,000	販売不振	2010年12月	破産
Y's	愛知県	470	3,000	販売不振	2010年11月	破産
鳴海ホールセンター	愛知県	950	10,000	販売不振	2010年11月	銀行取引停止
ゴールドン北興	北海道	130	5,000	販売不振	2010年10月	破産
東沢商会	青森県	500	8,000	販売不振	2010年9月	破産
ジャンボ商事	東京都	1,200	5,000	販売不振	2010年9月	銀行取引停止
スカイパーラー	神奈川県	1,200	20,000	販売不振	2010年8月	破産
(株)オリオン観光	愛知県	500	10,000	販売不振	2010年7月	銀行取引停止
正村商会	愛知県	1,165	85,900	販売不振	2010年7月	銀行取引停止
(有)大山企画	東京都	1,700	3,000	他社倒産の余波	2010年6月	破産
(株)雅幸	福岡県	900	10,000	既往のシワ寄せ	2010年5月	銀行取引停止
(株)BOSS	東京都	4,300	10,000	販売不振	2010年2月	破産
エル・ケイ産業(株)	静岡県	1,000	30,000	販売不振	2010年1月	民事再生法
(株)ジーエル	静岡県	1,000	10,000	販売不振	2010年1月	民事再生法
(有)ピーアクセス	静岡県	1,000	30,000	販売不振	2010年1月	民事再生法
小川開発(株)	石川県	5,000	50,000	販売不振	2010年1月	銀行取引停止
(有)岩岡商事	兵庫県	500	10,000	販売不振	2009年11月	銀行取引停止
(有)アルファー興産	静岡県	800	5,000	販売不振	2009年8月	銀行取引停止
(有)ワイズ・アルファ	香川県	800	3,000	販売不振	2009年7月	銀行取引停止
(株)インスピレーション	埼玉県	650	10,000	販売不振	2009年7月	破産
西原産業(株)	埼玉県	1,000	10,000	販売不振	2009年6月	自己破産
モナミ商事(株)	愛知県	4,500	20,000	販売不振	2009年4月	特別清算
(株)エムディーヴォ	岐阜県	6,100	10,000	他社破産の余波	2009年2月	破産
(株)キハラ企画	茨城県	2,800	10,000	販売不振	2009年2月	民事再生法
(有)南康社	埼玉県	770	10,000	他社破産の余波	2009年2月	民事再生法

出所)週刊アミューズメントジャパン (東京商工リサーチ)

◆ホール経営企業倒産状況

年月	件数	負債総額(百万円)	年月	件数	負債総額(百万円)
2010年1月	7	8,300	2011年1月	6	7,667
2月	2	909	2月	1	700
3月	2	340	3月	6	1,732
4月	1	200	4月	2	993
5月	2	1,100	5月	2	
6月	3	3,500	6月	1	
7月	3	1,685	7月	3	
8月	2	1,220	8月		
9月	6	2,907	9月		
10月	2	193	10月	1	
11月	4	1,544	11月	1	
12月	5	1,927	12月	2	1,300
合計	39	23,825	合計	32	15,928

出所)週刊アミューズメントジャパン(東京商工リサーチ調べ)

- * 右上表は2010年1月から2011年4月までの期間のホール経営企業倒産状況。2010年は39件、負債総額は238億円で前年から16%減少。
- * また左表は2009年2月から2011年4月までに倒産した主なホール経営企業であるが、倒産原因でもっとも多いのは「販売不振」であった。
- * 東京商工リサーチがまとめた2010年度の倒産件数は39件で前年比7件の減少、負債総額が約238億円で同約43億円の減少で、いずれも過去10年間で最低の数字となった。

ホール経営企業の倒産推移

年次	倒産件数	負債総額(百万円)
2000	74	145,029
2001	105	156,032
2002	89	84,250
2003	94	115,787
2004	97	101,146
2005	81	102,006
2006	102	177,272
2007	144	203,927
2008	103	83,266
2009	46	28,181
2010	39	23,825

出所)東京商工リサーチ(HP)

◆パチンコ・パチスロ機市場規模推移（単位：億円）

	パチンコ機	前年比	パチスロ機	前年比	遊技機全体	前年比
2001年	5,691	100.1%	3,513	111.7%	9,205	104.2%
2002年	5,615	98.7%	3,966	112.9%	9,581	104.1%
2003年	6,721	119.7%	5,264	132.7%	11,984	125.1%
2004年	7,865	117.0%	5,226	99.3%	13,091	109.2%
2005年	8,699	110.6%	5,373	102.8%	14,073	107.5%
2006年	8,986	103.3%	4,910	91.4%	13,896	98.7%
2007年	8,686	96.7%	5,025	102.3%	15,365	110.6%
2008年	9,213	106.1%	2,479	49.3%	13,324	86.7%
2009年	9,852	106.9%	2,259	91.1%	13,703	102.8%
2010年	8,869	90.0%	2,867	126.9%	13,241	96.6%

出所) 榊矢野経済研究所【2011年HPより】

◆パチンコ・パチスロ機販売台数推移（単位：台）

	パチンコ機	前年比	パチスロ機	前年比	遊技機全体	前年比
2001年	3,230,489	95.9%	1,291,719	113.9%	4,522,208	100.4%
2002年	3,174,079	98.3%	1,501,894	116.3%	4,675,973	103.4%
2003年	3,686,677	116.1%	1,842,392	122.7%	5,529,069	118.2%
2004年	4,013,153	108.9%	1,672,049	90.8%	5,685,202	102.8%
2005年	4,047,999	100.9%	1,786,292	106.8%	5,834,291	102.6%
2006年	3,837,960	94.8%	1,647,759	92.2%	5,485,719	94.0%
2007年	3,173,725	82.7%	1,744,308	105.9%	4,918,033	89.7%
2008年	3,339,146	105.2%	913,094	52.3%	4,252,240	86.5%
2009年	3,332,984	99.8%	766,094	83.9%	4,099,078	96.4%
2010年	2,900,286	87.0%	979,794	127.9%	3,880,080	94.7%

出所) 榊矢野経済研究所【2011年HPより】

◆遊技機1台当りの平均销售价格(円)

	2003年	2004年	2005年	2006年	2007年	2008年	2009年	2010年
パチンコ機	182,000	196,000	215,000	234,000	274,000	276,000	295,000	305,000
パチスロ機	286,000	313,000	301,000	298,000	288,000	271,000	295,000	292,000

(左記の表より算出)

* 01年以降の遊技機全体の市場規模(販売総額)では、5年連続で前年度比で増加を示していたが、2006年から2010年までは1年ごとに減少と増加を繰り返す不安定な市場となっている。

* パチンコ機市場は前年度比10%減の8,869億円と大幅に減少した。一方、パチスロ機市場は前年度比26.9%増の2,867億円と明暗が分かれた。パチスロ機は2008年のパチスロ5号機への完全移行にともない市場が縮小したが、2010年に回復に転じた。

◆主要パチンコホール経営企業/ 主要パチンコ・パチスロメーカー財務比較

パチンコホール経営企業				パチンコ・パチスロメーカー			
企業名	売上高	経常利益	経常利益率 経常利益/売上高 (%)	企業名	売上高	経常利益 *1 申告所得純益	経常利益率 経常利益/売上高(%) *2 申告所得純益/売上 高
マルハン	2兆389億円	487億円	2.38%	セガサミーHD	3,967億円	681億円	17.16%
ダイナム	8,530億円	273億円	3.20%	SANKYO	2,016億円	559億円	27.73%
ABC	2,224億円	39.72億円	1.78%	※北電子	560億円	106億円	18.93%
オザム	3,880億円	84億円	2.16%	平和	858.8億円	246.8億円	28.74%
合田観光商事	1,636億円	29億円	1.77%	オーイズミ	115億円	8億円	6.96%
正栄プロジェクト	1561億円	42億円	2.62%	※大都技研	486億円	14億円	2.88%
ニラク	2,098億円	47億円	2.24%	タイヨーエレクト	266.8億円	36.2億円	13.57%
夢コーポレーション	823億円	22.79億円	2.77%	ユニバーサルエンターテイメント	450億円	66.4億円	14.75%
ピーアークHD	1216億円	12.8億円	1.05%	※西陣	194億円	△26億円	-13.40%
一六商事	2117億円	84億円	3.96%	藤商事	237億円	△3.8億円	-1.60%
TRY & TRUST	469億円	7億円	1.50%	※京楽産業	2,045億円	85億円	4.16%

出所)会社四季報未上場会社版2009年下期 企業HP 業界地図 2011(一橋総合研究所) 総合ユニコム パチンコ総合年鑑

※ABC 2010年10月実績 ※合田観光商事 2010年12月実績 ※正栄プロジェクト 2009年9月実績 ※一六商事 2009年12月実績 ※TRY&TRUST 2008年3月実績

※夢コーポレーションは連結 ※その他のホール企業は2011年3月実績 ※北電子 2008年3月実績 ※大都技研 2008年3月実績 ※西陣 2008年7月実績

※京楽産業 2008年6月実績 ※その他のパチンコ・パチスロメーカー企業は2011年3月実績

◆業界別市場規模

	売上			雇用		
		売上高(億円)	調査年		雇用数(人)	調査年
	レジャー白書	193,800	2011	総務省統計	309,744	2009
	ダイコクSIS	251,000	2010			
	PCSA DATA BASE	276,470	2011			
外食産業		239,156	2009		4,421,927	2009
自動車メーカー		439,814	2010		223,339	2010
百貨店		72,468	2010		90,301	2011
総合スーパーマーケット		123,663	2010		426,172	2010
生命保険		341,161	2009		305,095	2007
建設業		472,200	2009		4,144,037	2006
不動産業		386,671	2008		1,014,844	2006
鉄道業		116,839	2010		211,963	2006

出所)一橋総合研究所業界地図2011 総務省事業所企業統計調査 財務省法人企業統計調査、ダイコクSIS PCSAデータベース 外食産業総合調査研究センター 国内自動車メーカー10社HP 生命保険協会HP 日本百貨店協会HP 日本チェーンストア協会HP

*パチンコホールの市場規模は日本の主要産業に比肩する規模にある。生命保険業、外食産業を売上高で上回り、百貨店業界の売上高の4倍強、スーパーマーケットの2倍強の市場規模がある

※自動車メーカー2008年売上高については、国内自動車メーカー10社各社の有価証券報告書より売上を合計したものである。

※百貨店、総合スーパーマーケット、生命保険の雇用数は各協会調べ。それ以外は総務省統計による。

◆ゲーミング市場規模推移(単位:億円)

	1975年	1980年	1985年	1990年	1995年	1999年	2000年	2001年	2002年	2003年	2004年	2005年	2006年	2007年	2008年	2009年	2010年
パチンコ	13,040	14,960	107,250	169,460	309,020	284,690	286,970	278,070	292,250	296,340	294,860	287,490	274,550	229,800	217,160	210,650	193,800
宝くじ	350	2,370	3,350	6,250	8,280	9,120	9,500	10,700	10,920	10,700	10,740	11,050	10,940	10,440	10,420	9,880	9,200
サッカーくじ	-	-	-	-	-	-	-	640	360	200	160	150	130	510	950	785	968
中央競馬	9,080	13,610	16,460	30,980	37,670	36,570	34,350	32,590	31,330	30,100	29,310	28,950	28,230	27,590	27,570	25,900	24,280
競艇	11,750	16,310	14,160	21,500	17,960	15,020	13,670	13,000	12,200	11,050	9,920	9,780	9,650	9,950	9,930	9,360	8,970
競輪	10,940	12,700	11,130	18,410	15,860	13,720	12,680	11,990	10,720	10,040	9,370	8,880	8,620	8,450	8,100	7,460	6,790
地方競馬	6,860	7,970	5,760	9,350	6,990	6,380	5,610	5,290	4,950	4,500	3,970	3,690	3,690	3,800	3,780	3,660	3,480
オートレース	1,650	2,190	1,980	3,290	2,700	2,010	1,910	1,720	1,570	1,290	1,170	1,140	1,090	1,090	1,070	1,010	920
合計	53,670	70,110	160,090	259,240	398,480	367,510	364,690	353,960	364,350	364,220	359,490	351,120	336,900	291,630	278,980	268,705	248,408

出所)パチンコ・パチスロ産業データ2006 各年度レジャー白書

◆ゲーミング市場シェア推移

	1975年	1980年	1985年	1990年	1995年	1999年	2000年	2001年	2002年	2003年	2004年	2005年	2006年	2007年	2008年	2009年	2010年
パチンコ	24.3%	21.3%	67.0%	65.4%	77.5%	77.5%	78.7%	78.6%	80.2%	81.4%	82.0%	81.9%	81.5%	78.8%	77.8%	78.4%	78.0%
宝くじ	0.7%	3.4%	2.1%	2.4%	2.1%	2.5%	2.6%	3.0%	3.0%	2.9%	3.0%	3.1%	3.2%	3.6%	3.7%	3.7%	3.7%
サッカーくじ	-	-	-	-	-	-	-	0.2%	0.1%	0.05%	0.04%	0.04%	0.04%	0.17%	0.34%	0.29%	0.39%
中央競馬	16.9%	19.4%	10.3%	12.0%	9.5%	10.0%	9.4%	9.2%	8.6%	8.3%	8.2%	8.2%	8.4%	9.5%	9.9%	9.6%	9.8%
競艇	21.9%	23.3%	8.8%	8.3%	4.5%	4.1%	3.7%	3.7%	3.3%	3.0%	2.8%	2.8%	2.9%	3.4%	3.6%	3.5%	3.6%
競輪	20.4%	18.1%	7.0%	7.1%	4.0%	3.7%	3.5%	3.4%	2.9%	2.8%	2.6%	2.5%	2.6%	2.9%	2.9%	2.8%	2.7%
地方競馬	12.8%	11.4%	3.6%	3.6%	1.8%	1.7%	1.5%	1.5%	1.4%	1.2%	1.1%	1.1%	1.1%	1.3%	1.4%	1.4%	1.4%
オートレース	3.1%	3.1%	1.2%	1.3%	0.7%	0.5%	0.5%	0.5%	0.4%	0.4%	0.3%	0.3%	0.3%	0.4%	0.4%	0.4%	0.4%
合計	100.0%	100.0%	100.0%	100.0%	100.0%	100.0%	100.0%	100.0%	100.0%	100.0%	100.0%	100.0%	100.0%	100.0%	100.0%	100.0%	100.0%

* ゲーミング市場全体では1995年の39.8兆円をピークに減少傾向にあり、2009年は26.9兆円となっている。約13兆円の減少の内、パチンコの減少が約10兆円を占めている。

* 競馬、競輪、競艇、オートレースなどのいわゆる公営ギャンブルの売上は18年連続の減少となり、底の見えない状況が続いている。

ファンの高齢化が着実に進んでおり、若年層を中心とした新規ファン獲得が急務となっている。

* 宝くじの販売額は前年比で5.2%減少となった。平成13年に1兆円を越えてから、1兆1千億円前後を売り上げてきたが2006年から減少に転じ、2009年も引き続き減少した。

* サッカーくじ(toto)の販売額は、前年に過去最高を記録した反動もあって前年比約20%減少したが、一昨年に次いで史上2番目の規模を維持している。

* パチンコは2002年～2004年で29兆円台で推移してきたが、2009年には21兆円台にまで落ち込んだ。とはいえゲーミング市場全体の78.4%のシェアを確保している。

◆業界関連上場企業一覧

企業名	市場	上場年月	分類
(株)イチケン	東証1部	1963.06	建設
グローリー(株)	東証1部	1983.11	機械
(株)平和	東証1部	1988.08	機械
(株)SANKYO	東証1部	1991.10	機械
日本金銭機械(株)	東証2部	1993.09	機械
(株)マースエンジニアリング	東証1部	1993.11	機械
アビリット(株)	東証1部 上場廃止	1996.05	機械
(株)ユニバーサルエンターテインメント	ジャスダック	1998.09	機械
アドアーズ(株)	ジャスダック	1998.11	サービス
(株)コモンウェルス・エンターテインメント	ジャスダック	1999.09	卸売
(株)オーイズミ	東証1部	2000.10	機械
タイヨーエレクトリック(株) ⇒ セガサミーHD(株) 株式交換	ジャスダック 上場廃止	2001.04	機械
サン電子(株)	ジャスダック	2002.03	電気機器
(株)ナナオ	東証1部	2002.03	電気機器
ダイコク電機(株)	東証2部	2002.11	機械
(株)アクセル	ジャスダック	2002.12	電気機器
フィールズ(株)	ジャスダック	2003.03	卸売
コムシード(株)	名証セントレックス	2004.05	情報
ゲンダイエージェンシー(株)	ジャスダック	2004.09	サービス
セガサミーHD(株)	東証1部	2004.10	機械
アピックス(株)	ジャスダック	2005.04	その他製品
(株)藤商事	ジャスダック	2007.02	機械
コーエーテクモホールディングス(株)	東証1部	2009.04	情報・通信
(株)ゲームカード・ジョイホールディングス 旧 日本ゲームカード(株)	ジャスダック	2011.03	機械

出所)会社四季報 企業HP

◆上場企業のパチンコホール経営

企業名	市場	上場年月	分類	ホール名(関連会社による運営)	店舗数
(株)ダイエー	東証1部	1971.03	小売	パンドラ →06年9月株式会社アメニティーズに売却	15店舗
(株)西友	東証1部	1974.09	小売	シンフォニー → 04年12月夢コーポレーション株式会社に売却	4店舗
(株)マツモトキヨシ ⇒ (株)マツモトキヨシHD	東証1部	1999.08 2007.10	小売	パロンタウン	3店舗
(株)マイカル	上場廃止	2001.12	小売	エスタディオ →2003年MBOによりマイカルグループ(現イオングループ)から独立	24店舗
(株)クレディセゾン	東証1部	1963.07	金融	コンサートホール	32店舗
東京テアトル(株)	東証1部	1949.05	サービス	パーラーりなこ	-
コナミ(株)	東証1部	1984.10	サービス	デルカデルヨ→コナミパーラーリサーチに商号変更	-
(株)ナムコ ⇒ (株)バンダイナムコHD	東証1部	1988.01 2005.09	サービス その他製品	サントロベ	4店舗
(株)アゼル	東証1部 上場廃止	1983.12	建設	ヘリオス 09年3月自己破産	4店舗
(株)宮	ジャスダック	1991.09	外食	パーラーマドンナ	9店舗
(株)平和	東証1部	1988.08	機械	新効	3店舗
(株)SANKYO	東証1部	1991.10	機械	FEEVER	-
京成電鉄(株)	東証1部	1949.05	運輸	パル京成	-
神奈川中央交通(株)	東証1部	1949.05	運輸	スクランブル	2店舗
神姫バス(株)	大証2部	1961.10	運輸	ニュー神姫	2店舗
東武鉄道(株)	東証1部	1945.05	運輸	ラフェスタ	-
京阪電鉄(株)	大証1部	1950.04	運輸	琵琶湖観光	-
新潟交通(株)	東証2部	1949.07	運輸	ルネッサンスパーク	-

出所)アミューズメント99 パチンコ産業経営白書 パチンコ30兆円産業白書 矢野経済研究所 生活産業第2部

遊技通信データファイル(2001年11月号付録)

* パチンコ業界を構成する企業群のうち、パチンコ経営企業群を除いた企業群には株式公開企業が多数存在する。

* また上場企業のパチンコホール経営も多数存在し、ダブルスタンダードを抱えている。

◆パチンコ産業における社会貢献活動

～全日遊連・各都府県方面遊協・各支部組合・各ホールにおける社会還元拠出状況～

2007年			2008年			2009年			2010年		
拠出額		件数	拠出額		件数	拠出額		件数	拠出額		件数
総額	16億6,290万2764円	7,809件	総額	15億0,048万4,188円	8,196件	総額	14億4,634万9,788円	8,147件	総額	14億4,553万2,864円	8,050件
内訳	現金	12億7,028万1848円	6,529件	内訳	現金	11億4,006万9,928円	6,691件	内訳	現金	10億4,006万93円	6,471件
	物品	3億9,262万0916円	1,280件		物品	3億6,041万4,260円	1,505件		物品	4億12万9,695円	1,676件

(全日遊連調べ)

* 上記は2007年から2010年の全日遊連・各府県方面遊協・各支部組合・各ホールにおける社会貢献・社会還元金の実施結果であり、拠出内容は社会福祉地域貢献、青少年育成、災害救援、交通、防犯、暴排、その他となっている。

* その他の社会貢献は、被災地域へ救援物資・臓器移植に関するリーフレットとドナーカードの設置・募金箱の設置・空き缶のリングプル回収(リングプルで車椅子と交換し寄贈)・身体障害者施設で製作した商品(セルフ商品)をホールの景品として購入・ホールや最寄り駅周辺、公園等の清掃活動・老人ホームや児童養護施設への慰問・献血活動・防犯パトロール等が行なわれている。

* 2005年12月12日には全日遊連が母体となり、全日遊連の傘下組合がそれぞれ続けてきた社会貢献活動を世界的視野に立ち、全国レベルで普及・促進・広報することを活動目的として、『全日本社会貢献団体機構』が創立された。

◆パチンコ産業における東日本大震災への復興支援活動

『パチンコ産業における東日本大震災への義援金総額約50億円に(2011.9.1現在 把握分)』

業界団体別義援金額(抜粋)

(単位:円)

★PCSA正会員・賛助会員 義援金集計(2011.9.9現在) (PCSA HPより)

正会員企業	316,938,328
賛助会員企業	88,400,000
合計	405,338,328

★全日遊連 義援金拠出額(2011.9.1現在 把握分) (全日遊連HPより)

全日遊連に寄せられ東日本大震災義援金政府窓口に拠出した義援金	467,431,627
各都府県方面組合/支部組合/組合員店舗が拠出した義援金	2,402,040,459
合計	2,869,472,086

★日遊協 義援金集計(2011.5.31まで) (日遊協HPより)

会員26社より	31,932,830
---------	------------

★同友会 義援金集計(2011.4.10～4.19) (同友会HPより)

会員40社より	30,700,000
---------	------------

★日工組、日電協などメーカー団体義援金総額(2011.4.25現在)

1,649,000,000

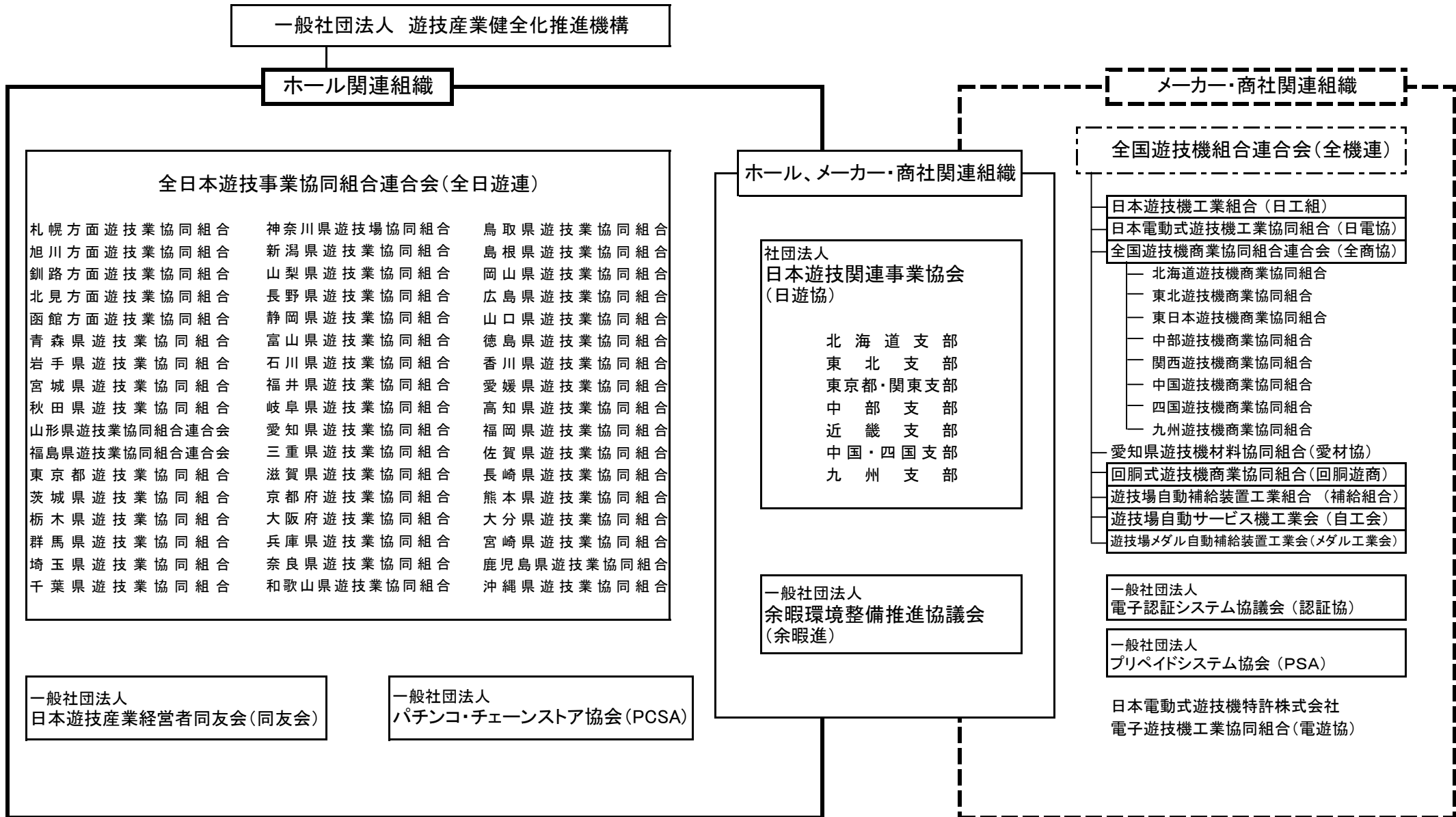
◆パチンコ関連団体一覧

組織/団体(14団体)	概略
一般社団法人 パチンコ・チェーンストア協会 (PCSA) 代表: 加藤 英則 代表理事	・チェーン化を目指すホール企業の一般社団法人。ダイナムなどが発起人となり、2002年3月に発足した。真の産業化を目指し、法環境の整備、株式上場、労働環境の整備、健全娯楽化に取り組む。
全日本遊技事業協同組合連合会 (全日遊連) 代表: 原田 實 理事長	・各都道府県遊技業協同組合の全国組織で、パチンコ店の全国最大組織。 ・主管官庁は警察庁(国家公安委員会)。 ・前身は全国遊技業協同組合連合会(全遊協) ・景品や遊技機等の共同購入も行っている。
社団法人 日本遊技関連事業協会 (日遊協) 代表: 深谷 友尋 会長	・射幸心を著しくおさるような遊技機の排除、業界からの暴力団の締め出し等、遊技業と遊技業に関連する業界に係わるものが一体となって遊技業の適正化・健全化に努めることを目的としている。 ・前身は日本遊技業経営者同友会。 ・遊技機販売業も登録している。
一般社団法人 日本遊技産業経営者同友会 (同友会) 代表: 松田 高志 代表理事	・全国のパチンコホール経営者で組織する一般社団法人。94年10月に発足し、独自に提言活動を展開している。
一般社団法人 余暇環境整備推進協議会 (余暇進) 代表: 宮脇 磊介 代表理事	・99年以降、大手ホールや遊技機メーカー、その他の業界関係者で設立。業法制定や不正機対策などを研究課題とする。
日本遊技機工業組合 (日工組) 代表: 市原 高明 理事長	・パチンコ機メーカーの組合。 ・前身は日本遊技機工業協同組合。
日本電動式遊技機工業協同組合 (日電協) 代表: 里見 治 理事長	・回胴式遊技機(パチスロ機)メーカーの組合。
全国遊技機商業協同組合連合会 (全商協) 代表: 中村 昌勇 会長	・遊技機(回胴式遊技機を含む)、各種部品の販売業者の組合。
回胴式遊技機商業協同組合 (回胴遊商) 代表: 伊豆 正則 理事長	・回胴式遊技機の販売業者任意団体として、94年6月に設立され、98年7月に協同組合認可。
遊技場自動補給装置工業組合 (補給組合) 代表: 梁川 誠市 理事長	・玉補給メーカーの組合
遊技場自動サービス機工業会 (自工会) 代表: 木原 一雄 理事長	・ホールの自動販売機及びカードシステム、台間サンド、コンピューター、景品管理機器類のメーカー、販売会社の組合。

組織/団体	概略
遊技場メダル自動補給装置工業会 (メダル工業会) 代表: 大泉 政治 理事長	・メダル補給機メーカーの組合
一般社団法人法人 電子認証システム協議会 (認証協) 代表: 下口 二郎 代表理事	・全日遊連の「インのクリア」システム構想に基づき設立された。 従来のプリペイドシステムとは異なり、電子認証技術によって全台のデータ補足を図る。
一般社団法人 プリペイドシステム協会 (PSA) 代表: 小堀 豊 理事長	・プリペイド会社8社が共同で設立した法人。 遊技機規則改正に伴い、プリペイドシステムのユニット検査方式の確立、標準化などの推進を図る。
一般社団法人 パチンコ・トラスティ・ボード 代表: 佐藤 公平 代表理事	・ダイナム等ホール企業4社が共同出資し設立した一般社団法人。企業のコンプライアンスやコーポレートガバナンスなどを社会的な有識者がチェックする第三者評価機関。
一般社団法人 遊技産業健全化推進機 (OSDPPI) 代表: 河上 和雄 代表理事	・全日遊連が窓口となる「21世紀会」主体の不正対策と根絶を目的とした一般社団法人。2006年夏に設立し、ホールへの立ち入り検査を実施。業界外有識者を幹部に据えた第三者機関。
一般社団法人 遊技球製造協会 (遊球協) 代表: 田中 秀明 代表理事	・遊技球製造6社加盟の法人。 ・6社でシェア95%。ナノテク技術の研究
財団法人保安電子通信技術協会 (保通協) 代表: 吉野 準 会長	・85年以降、風営法に基づき、都道府県公安委員会の委託を受け、遊技機(回胴式を含む)が著しく射幸心を煽る恐れのある遊技機に該当するものであるか否かの試験・審査を行う。
全国防犯協会連合会 (全防連) 全国風俗環境浄化協会 代表: 岡田 俊邦 会長	・85年施行の風営法に基づき、健全な娯楽産業の育成に向けた風俗環境整備の支援を行う公安委員会の支援団体。全防連は遊技機メーカーの工場を調査し遊技機遊技機製造業者登録を行う活動を実施している。浄化協会は、遊技機の不正改造がないことを証明するAMマークの発行業務を行っている。2つの団体は実質的に同じ組織である。
財団法人社会安全研究財団 代表: 伊藤 滋 理事長	・市民生活を脅かす犯罪増加や青少年の非行など、安全問題がクローズアップされる中、専門的かつ科学的な調査研究を積極的に推進するべく、日工組会員が中心となり87年に設立。2003年3月に「遊技機に関する国民意識調査」を実施した。

出典: Amusement Japan パチンコ・パチスロ産業データ2006

◆業界組織の位置づけ



出典: Amusement Japan パチンコ・パチスロ産業データ2006